

令和  
3年度

# 3級簿記講習会



簿記はすべてのビジネスパーソンに役立つ資格です。簿記を理解することによって、企業の経理事務に必要な会計知識だけでなく、財務諸表を読む力、基礎的な経営管理や分析力が身につきます。本講座は、11月21日(日)施行の第159回日商簿記3級検定試験に向けて開催いたしますので、ぜひご受講ください。

**日程** 7月29日(木)～11月4日(木) 毎週木曜日

全14回・35時間／18:30～21:00

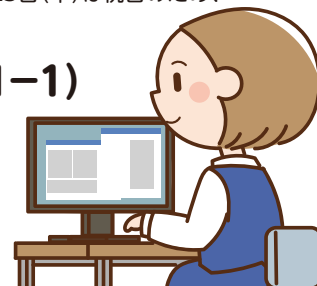
※8月12日(木)は休講、9月23日(木)は祝日のため、  
9月24日(金)開催

**会場** 出雲商工会館 1階ホール (出雲市大津町1131-1)

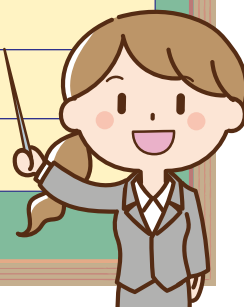
**講師** 小畑 美穂氏 (出雲西高等学校 教諭)

**カリキュラム** (都合により変更になる場合もあります。)

**定員** 15名



回数	月 日	内 容	回数	月 日	内 容
1	7月29日(木)	第1章 簿記の目的	8	9月24日(金)	第10章 決算
2	8月 5日(木)	第2章 簿記一巡	9	9月30日(木)	第11章 その他の決算整理
3	8月19日(木)	第3章 商品売買I	10	10月 7日(木)	第11章 その他の決算整理
4	8月26日(木)	第4章 商品売買II	11	10月14日(木)	第12章 損益計算書 および貸借対照表
5	9月 2日(木)	第5章 現金および預金	12	10月21日(木)	模擬問題
		第6章 手形	13	10月28日(木)	模擬問題
6	9月 9日(木)	第7章 その他の勘定 および訂正仕訳	14	11月 4日(木)	模擬問題
7	9月16日(木)	第8章 試算表 第9章 伝票			



**受講料** 会員 10,000円 非会員 13,000円(税込)

※いずれもテキスト代を含みます。

※主催・共催団体の会員(従業員含む)は会員料金となります。

**申込方法** 裏面の申込書に必要事項を記入のうえ、受講料を添えてお申込みください。  
受講料納入を確認後、受付いたします。

**※受講者が10名に満たない場合、中止とすることがあります。**

※開催の有無につきましては、締切後個別にご連絡いたします。(中止となった場合、受講料は返金いたします。)

※なお、講座を開催する場合、締切以降のキャンセルについては返金いたしかねますのでご了承ください。

※受講料を持参できない場合は、申込書をFAXで送付のうえ、右の指定口座へお振込みください。

山陰合同銀行出雲支店  
普通預金2124457  
名義:出雲商工会議所  
島根中央信用金庫本店  
普通預金0001211  
名義:出雲商工会議所

**締切** 7月 9日(金) **申込先** 出雲商工会議所経営支援課

〒693-0011 出雲市大津町1131-1  
TEL(0853)25-3710 FAX(0853)23-1144

主 催:出雲商工会議所・出雲中小企業相談所

共 催:(公社)出雲法人会・出雲間税会・出雲市青色申告会・(公財)日本電信電話ユーザ協会出雲地区協会

# 「令和3年度 3級簿記講習会」受講申込書

フリガナ			
氏名			
年齢	歳	職業	
自宅住所		(〒 - )	
TEL		( )	—
FAX		( )	—
勤務先	名称		
	所在地	(〒 - )	
	TEL	( )	—
	FAX	( )	—
会員／非会員 (いずれかに○印をつけてください)		会員の方は所属団体に○をつけて下さい ・出雲商工会議所 ・出雲間税会 ・(公財)日本電信電話ユーザ協会出雲地区協会 ・(公社)出雲法人会 ・出雲市青色申告会	
希望連絡先		自宅 / 勤務先	
受講料納入 (いずれかに○印をし、日付を記入してください)		持参( 月 日) / 振込( 月 日)	

※ご記入いただいた個人情報等は、本講習会にかかる受講者管理、その他当所からの連絡等にのみ利用いたします。