

【消費動向に関するアンケート調査】

■目的

一般消費者を対象に消費動向に関する調査を行い、小規模企業支援事業の際に活用するため。

■対象

夢フェスタ来場の一般消費者 350人、出雲産業フェア来場の一般消費者 450人

合計 800人

■期間

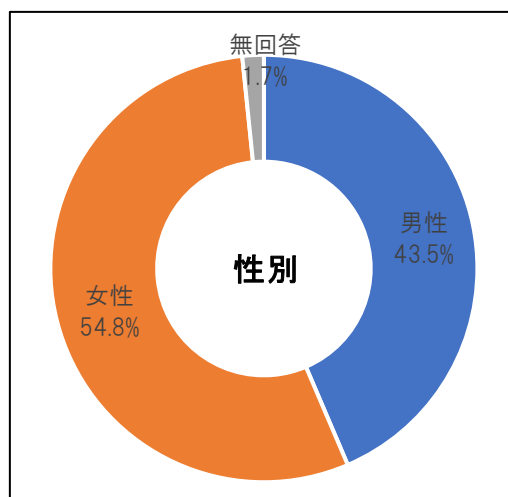
夢フェスタ:平成28年10月8日・9日

出雲産業フェア:平成28年11月5日・6日

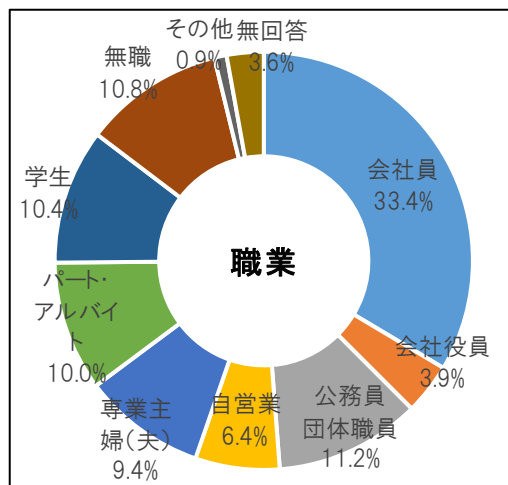
■回答率

有効回答数 739人(92.3%)

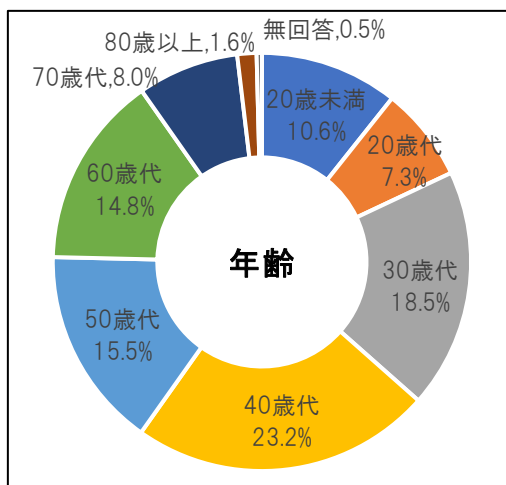
	夢フェスタ	出雲産業フェア
回答数	317	422



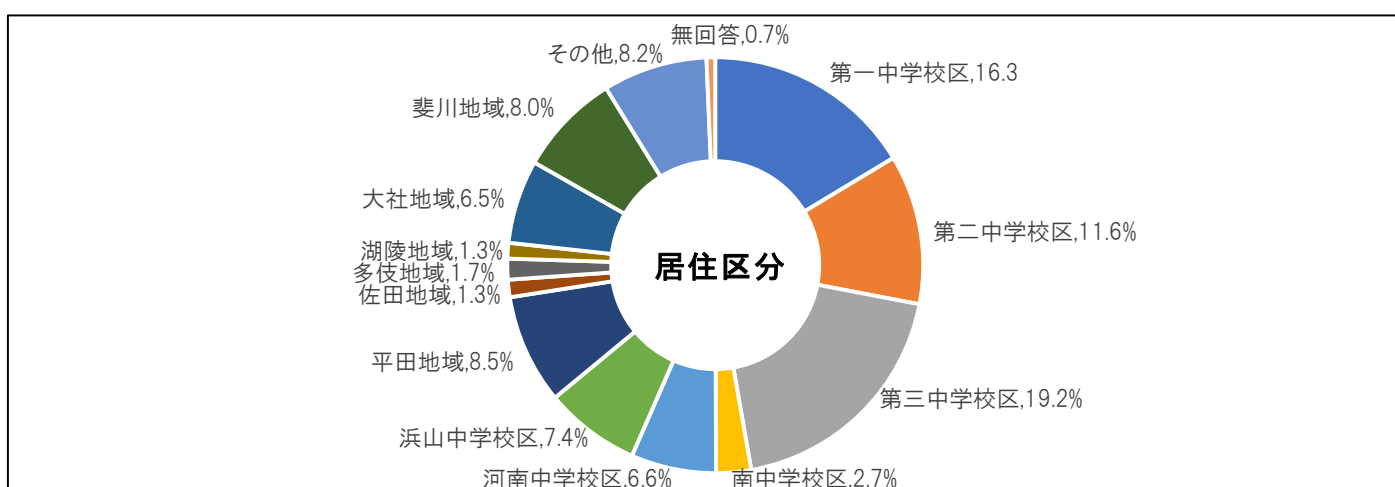
回答	人数	割合
男性	322	43.5%
女性	405	54.8%
無回答	12	1.7%
合計	739	100%



回答	人数	割合
会社員	247	33.4%
会社役員	29	3.9%
公務員・団体職員	83	11.2%
自営業	48	6.4%
専業主婦(夫)	70	9.4%
パート・アルバイト	74	10.0%
学生	77	10.4%
無職	80	10.8%
その他	7	0.9%
無回答	21	3.6%
合計	739	100%



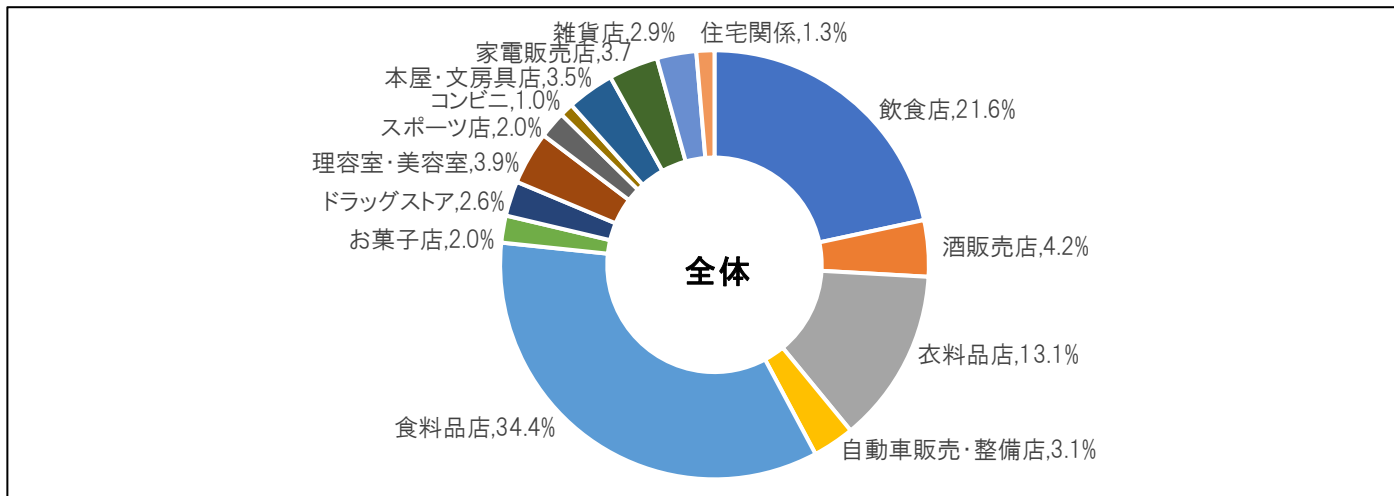
回答	人数	割合
20歳未満	79	10.6%
20歳代	54	7.3%
30歳代	137	18.5%
40歳代	172	23.2%
50歳代	115	15.5%
60歳代	110	14.8%
70歳代	58	8.0%
80歳以上	11	1.6%
無回答	3	0.5%
合計	739	100%



回答	人数	割合
第一中学校区	121	16.3%
第二中学校区	86	11.6%
第三中学校区	142	19.2%
南中学校区	20	2.7%
河南中学校区	49	6.6%
浜山中学校区	55	7.4%
平田地域	63	8.5%
佐田地域	10	1.3%
多伎地域	12	1.7%
湖陵地域	9	1.3%
大社地域	48	6.5%
斐川地域	59	8.0%
その他	60	8.2%
無回答	5	0.7%
合計	739	100%

【問1】商品・サービスを購入する際に、大型店や全国チェーン店ではなく、ここへ行くという「出雲市内の中小店や大型店の種類」を3つ以内でご記入いただき、それぞれのお店ごとに「行かれる理由」を次の選択肢から2つまで選んでご記入ください。

【お店の種類】



回答	人数	割合
飲食店	255	21.6%
酒販売店	50	4.2%
衣料品店	155	13.1%
自動車販売・整備店	37	3.1%
食料品店	406	34.4%
お菓子店	24	2.0%
ドラッグストア	31	2.6%
理容室・美容室	47	3.9%
スポーツ店	24	2.0%
コンビニ	12	1.0%
本屋・文房具店	42	3.5%
家電販売店	44	3.7%
雑貨店	35	2.9%
住宅関係	16	1.3%
合計	1178	100%

<個別集計>

【飲食店:性別】

	全体	男性	女性
価格が安い	45 6.1%	22 6.8%	23 5.6%
品揃え・味が良い	143 19.6%	74 22.9%	69 17.0%
接客が良い	26 3.5%	13 4.0%	13 3.2%
自宅から近い	62 8.5%	29 9.0%	33 8.1%
営業時間が長い	15 2.0%	7 2.1%	8 1.9%
交通の便が良い	16 2.2%	10 3.1%	6 1.4%
なじみのお店	69 9.4%	43 13.3%	26 6.4%
ポイントカード等の特典	4 0.5%	0 0%	4 0.9%
駐車場が広い・使いやすい	12 1.6%	4 1.2%	8 1.9%
店の雰囲気	49 6.7%	28 8.6%	21 5.1%
その他	10 1.3%	5 1.5%	5 1.2%
合計	451 100%	235 52.1%	216 47.9%

【飲食店：年齢】

	全体	20歳未満	20歳代	30歳代	40歳代	50歳代	60歳代	70歳代	80歳以上
価格が安い	46 6.2%	9 11.3%	4 7.4%	10 7.2%	9 5.2%	6 5.2%	5 4.5%	3 5.1%	0 0%
品揃え・味が良い	144 19.5%	20 25.3%	20 37.0%	38 27.7%	33 19.1%	21 18.2%	10 9.0%	2 3.4%	0 0%
接客が良い	27 3.6%	4 5.0%	1 1.8%	6 4.3%	7 4.0%	5 4.3%	2 1.8%	2 3.4%	0 0%
自宅から近い	63 8.5%	5 6.3%	3 5.5%	16 11.6%	20 11.6%	12 10.4%	5 4.5%	2 3.4%	0 0%
営業時間が長い	15 2.0%	3 3.7%	3 5.5%	1 0.7%	2 1.1%	2 1.7%	3 2.7%	0 0%	1 9.0%
交通の便が良い	16 2.1%	1 1.2%	2 3.7%	1 0.7%	7 4.0%	2 1.7%	2 1.8%	1 1.7%	0 0%
なじみのお店	69 9.3%	5 6.3%	3 5.5%	24 17.5%	11 6.3%	16 13.9%	9 8.1%	0 0%	1 9.0%
ポイントカード等の特典	4 0.5%	0 0%	0 0%	0 0%	0 0%	0 0%	3 2.7%	1 1.7%	0 0%
駐車場が広い・使いやすい	12 1.6%	0 0%	2 3.7%	3 2.1%	1 0.5%	2 1.7%	3 2.7%	1 1.7%	0 0%
店の雰囲気	49 6.6%	6 7.5%	9 16.6%	13 9.4%	10 5.8%	5 4.3%	5 4.5%	1 1.7%	0 0%
その他	10 1.3%	0 0%	1 1.8%	1 0.7%	4 2.3%	2 1.7%	1 0.9%	1 1.7%	0 0%
合計	455 100%	53 11.6%	48 10.5%	113 24.8%	104 22.8%	73 16.0%	48 10.5%	14 3.0%	2 0.4%

【その他(単独意見)】

つきあいで	安心できる食材がある	口コミ
新しいお店	人について行く	食品の安全性

【酒販売店：性別】

	全体	男性	女性
価格が安い	17 2.3%	15 4.6%	2 0.4%
品揃え・味が良い	19 2.6%	17 5.2%	2 0.4%
接客が良い	2 0.2%	2 0.6%	0 0%
自宅から近い	15 2.0%	11 3.4%	4 0.9%
営業時間が長い	0 0%	0 0%	0 0%
交通の便が良い	2 0.2%	2 0.6%	0 0%
なじみのお店	15 2.0%	11 3.4%	4 0.9%
ポイントカード等の特典	7 0.9%	4 1.2%	3 0.7%
駐車場が広い・使いやすい	2 0.2%	1 0.3%	1 0.2%
店の雰囲気	3 0.4%	2 0.6%	1 0.2%
その他	1 0.1%	0 0%	1 0.2%
合計	83 100%	65 78.3%	18 21.7%

【酒販売店:年齢】

	全体	20歳未満	20歳代	30歳代	40歳代	50歳代	60歳代	70歳代	80歳以上
価格が安い	18 2.4%	0 0%	0 0%	1 0.7%	5 2.9%	6 5.2%	3 2.7%	3 5.1%	0 0%
品揃え・味が良い	20 2.7%	0 0%	2 3.7%	2 1.4%	4 2.3%	7 6.0%	4 3.6%	1 1.7%	0 0%
接客が良い	2 0.2%	0 0%	0 0%	0 0%	0 0%	2 1.7%	0 0%	0 0%	0 0%
自宅から近い	15 2.0%	0 0%	0 0%	2 1.4%	3 1.7%	4 3.4%	3 2.7%	2 3.4%	1 9.0%
営業時間が長い	0 0%	0 0%	0 0%	0 0%	0 0%	0 0%	0 0%	0 0%	0 0%
交通の便が良い	2 0.2%	0 0%	0 0%	0 0%	1 0.5%	0 0%	1 0.9%	0 0%	0 0%
なじみのお店	16 2.1%	0 0%	0 0%	3 2.1%	1 0.5%	5 4.3%	6 5.4%	1 1.7%	0 0%
ポイントカード等の特典	7 0.9%	0 0%	0 0%	0 0%	4 2.3%	1 0.8%	2 1.8%	0 0%	0 0%
駐車場が広い・使いやすい	2 0.2%	0 0%	0 0%	0 0%	0 0%	0 0%	1 0.9%	0 0%	1 9.0%
店の雰囲気	3 0.4%	0 0%	0 0%	0 0%	2 1.1%	0 0%	1 0.9%	0 0%	0 0%
その他	1 0.1%	0 0%	0 0%	0 0%	0 0%	0 0%	1 0.9%	0 0%	0 0%
合計	86 100%	0 0%	2 2.3%	8 9.3%	20 23.2%	25 29.0%	22 25.5%	7 8.1%	2 2.3%

【衣料品店：性別】

	全体	男性	女性
価格が安い	41 5.6%	11 3.4%	30 7.4%
品揃え・味が良い	69 9.4%	20 6.2%	49 12.0%
接客が良い	28 3.8%	9 2.7%	19 4.6%
自宅から近い	32 4.4%	8 2.4%	24 5.9%
営業時間が長い	4 0.5%	0 0%	4 0.9%
交通の便が良い	9 1.2%	3 0.9%	6 1.4%
なじみのお店	48 6.6%	13 4.0%	35 8.6%
ポイントカード等の特典	14 1.9%	1 0.3%	13 3.2%
駐車場が広い・使いやすい	10 1.3%	2 0.6%	8 1.9%
店の雰囲気	16 2.2%	6 1.8%	10 2.4%
その他	4 0.5%	2 0.6%	2 0.4%
合計	275 100%	75 27.2%	200 72.8%

【衣料品店:年齢】

	全体	20歳未満	20歳代	30歳代	40歳代	50歳代	60歳代	70歳代	80歳以上
価格が安い	42 5.7%	8 10.1%	5 9.2%	10 7.2%	10 5.8%	3 2.6%	4 3.6%	2 3.4%	0 0%
品揃え・味が良い	70 9.5%	17 21.5%	11 20.3%	17 12.4%	13 7.5%	4 3.4%	6 5.4%	2 3.4%	0 0%
接客が良い	28 3.8%	4 5.0%	5 9.2%	4 2.9%	7 4.0%	4 3.4%	3 2.7%	1 1.7%	0 0%
自宅から近い	32 4.3%	5 6.3%	4 7.4%	7 5.1%	8 4.6%	2 1.7%	4 3.6%	2 3.4%	0 0%
営業時間が長い	4 0.5%	0 0%	1 1.8%	1 0.7%	0 0%	1 0.8%	1 0.9%	0 0%	0 0%
交通の便が良い	9 1.2%	0 0%	1 1.8%	2 1.4%	0 0%	2 1.7%	3 2.7%	1 1.7%	0 0%
なじみのお店	49 6.6%	5 6.3%	4 7.4%	10 7.2%	10 5.8%	9 7.8%	8 7.2%	3 5.1%	0 0%
ポイントカード等の特典	14 1.9%	2 2.5%	0 0%	2 1.4%	3 1.7%	5 4.3%	2 1.8%	0 0%	0 0%
駐車場が広い・使いやすい	10 1.3%	1 1.2%	2 3.7%	1 0.7%	1 0.5%	2 1.7%	2 1.8%	1 1.7%	0 0%
店の雰囲気	16 2.1%	5 6.3%	4 7.4%	3 2.1%	0 0%	2 1.7%	1 0.9%	1 1.7%	0 0%
その他	4 0.5%	0 0%	1 1.8%	0 0%	2 1.1%	0 0%	0 0%	1 1.7%	0 0%
合計	278 100%	47 16.9%	38 13.6%	57 20.5%	54 19.4%	34 12.2%	34 12.2%	14 5.0%	0 0%

【自動車販売・整備店：性別】

	全体	男性	女性
価格が安い	7 0.9%	4 1.2%	3 0.7%
品揃え・味が良い	0 0%	0 0%	0 0%
接客が良い	16 2.2%	7 2.1%	9 2.2%
自宅から近い	11 1.5%	7 2.1%	4 0.9%
営業時間が長い	1 0.1%	0 0%	1 0.2%
交通の便が良い	4 0.5%	3 0.9%	1 0.2%
なじみのお店	33 4.5%	21 6.5%	12 2.9%
ポイントカード等の特典	0 0%	0 0%	0 0%
駐車場が広い・使いやすい	3 0.4%	3 0.9%	0 0%
店の雰囲気	4 0.5%	4 1.2%	0 0%
その他	3 0.4%	2 0.6%	1 0.2%
合計	82 100%	51 62.1%	31 37.9%

【自動車販売・整備店：年齢】

	全体	20歳未満	20歳代	30歳代	40歳代	50歳代	60歳代	70歳代	80歳以上
価格が安い	7 0.9%	1 1.2%	0 0%	1 0.7%	1 0.5%	2 1.7%	1 0.9%	1 1.7%	0 0%
品揃え・味が良い	0 0%	0 0%	0 0%	0 0%	0 0%	0 0%	0 0%	0 0%	0 0%
接客が良い	16 2.1%	0 0%	2 3.7%	5 3.6%	3 1.7%	5 4.3%	0 0%	1 1.7%	0 0%
自宅から近い	11 1.4%	0 0%	0 0%	0 0%	4 2.3%	6 5.2%	1 0.9%	0 0%	0 0%
営業時間が長い	1 0.1%	0 0%	0 0%	0 0%	0 0%	0 0%	1 0.9%	0 0%	0 0%
交通の便が良い	4 0.5%	0 0%	0 0%	1 0.7%	3 1.7%	0 0%	0 0%	0 0%	0 0%
なじみのお店	35 4.7%	1 1.2%	1 1.8%	7 5.1%	5 2.9%	12 10.4%	5 4.5%	4 6.8%	0 0%
ポイントカード等の特典	0 0%	0 0%	0 0%	0 0%	0 0%	0 0%	0 0%	0 0%	0 0%
駐車場が広い・使いやすい	3 0.4%	0 0%	0 0%	0 0%	1 0.5%	1 0.8%	0 0%	1 1.7%	0 0%
店の雰囲気	4 0.5%	0 0%	1 1.8%	1 0.7%	2 1.1%	0 0%	0 0%	0 0%	0 0%
その他	4 0.5%	0 0%	0 0%	0 0%	2 1.1%	2 1.7%	0 0%	0 0%	0 0%
合計	85 100%	2 2.3%	4 4.7%	15 17.6%	21 24.7%	28 32.9%	8 9.4%	7 8.2%	0 0%

【食料品店：性別】

	全体	男性	女性
価格が安い	109 14.9%	42 13.0%	67 16.5%
品揃え・味が良い	178 24.4%	60 18.6%	118 29.1%
接客が良い	14 1.9%	4 1.2%	10 2.4%
自宅から近い	184 25.3%	65 20.1%	119 29.3%
営業時間が長い	12 1.6%	4 1.2%	8 1.9%
交通の便が良い	49 6.7%	16 4.9%	33 8.1%
なじみのお店	43 5.9%	16 4.9%	27 6.6%
ポイントカード等の特典	36 4.9%	5 1.5%	31 7.6%
駐車場が広い・使いやすい	25 3.4%	10 3.1%	15 3.7%
店の雰囲気	15 2.0%	7 2.1%	8 1.9%
その他	13 1.7%	3 0.9%	10 2.4%
合計	678 100%	232 34.2%	446 65.8%

【食料品店:年齢】

	全体	20歳未満	20歳未満	30歳代	40歳代	50歳代	60歳代	70歳代	80歳以上
価格が安い	109 14.8%	11 13.9%	11 20.3%	19 13.8%	32 18.6%	15 13.0%	14 12.7%	6 10.3%	1 9.0%
品揃え・味が良い	181 24.5%	13 16.4%	11 20.3%	31 22.6%	53 30.8%	26 22.6%	27 24.5%	17 29.3%	3 27.2%
接客が良い	14 1.9%	1 1.2%	0 0%	4 2.9%	4 2.3%	3 2.6%	1 0.9%	1 1.7%	0 0%
自宅から近い	187 25.4%	13 16.4%	5 9.2%	31 22.6%	55 31.9%	28 24.3%	25 22.7%	23 39.6%	7 63.6%
営業時間が長い	12 1.6%	1 1.2%	1 1.8%	3 2.1%	3 1.7%	3 2.6%	1 0.9%	0 0%	0 0%
交通の便が良い	49 6.6%	1 1.2%	6 11.1%	15 10.9%	13 7.5%	2 1.7%	8 7.2%	2 3.4%	2 18.1%
なじみのお店	43 5.8%	2 2.5%	2 3.7%	12 8.7%	15 8.7%	5 4.3%	6 5.4%	1 1.7%	0 0%
ポイントカード等の特典	37 5.0%	1 1.2%	4 7.4%	7 5.1%	8 4.6%	6 5.2%	8 7.2%	3 5.1%	0 0%
駐車場が広い・使いやすい	25 3.3%	1 1.2%	2 3.7%	3 2.1%	10 5.8%	5 4.3%	3 2.7%	0 0%	1 9.0%
店の雰囲気	15 2.0%	3 3.7%	2 3.7%	5 3.6%	1 0.5%	1 0.8%	1 0.9%	1 1.7%	1 9.0%
その他	13 1.7%	0 0%	0 0%	2 1.4%	2 1.1%	3 2.6%	3 2.7%	2 3.4%	1 9.0%
合計	685 100%	47 6.8%	44 6.4%	132 19.2%	196 28.6%	97 14.1%	97 14.1%	56 8.1%	16 2.3%

【お菓子店：性別】

	全体	男性	女性
価格が安い	3 0.4%	1 0.3%	2 0.4%
品揃え・味が良い	15 2.0%	4 1.2%	11 2.7%
接客が良い	3 0.4%	1 0.3%	2 0.4%
自宅から近い	7 0.9%	2 0.6%	5 1.2%
営業時間が長い	0 0%	0 0%	0 0%
交通の便が良い	1 0.1%	0 0%	1 0.2%
なじみのお店	8 1.1%	2 0.6%	6 1.4%
ポイントカード等の特典	2 0.2%	0 0%	2 0.4%
駐車場が広い・使いやすい	0 0%	0 0%	0 0%
店の雰囲気	1 0.1%	0 0%	1 0.2%
その他	2 0.2%	0 0%	2 0.4%
合計	42 100%	10 23.8%	32 76.2%

【お菓子店：年齢】

	全体	20歳未満	20歳代	30歳代	40歳代	50歳代	60歳代	70歳代	80歳以上
価格が安い	3 0.4%	2 2.5%	0 0%	0 0%	1 0.5%	0 0%	0 0%	0 0%	0 0%
品揃え・味が良い	15 2.0%	0 0%	0 0%	6 4.3%	2 1.1%	2 1.7%	1 0.9%	4 6.8%	0 0%
接客が良い	3 0.4%	1 1.2%	0 0%	2 1.4%	0 0%	0 0%	0 0%	0 0%	0 0%
自宅から近い	7 0.9%	0 0%	0 0%	2 1.4%	1 0.5%	0 0%	1 0.9%	3 5.1%	0 0%
営業時間が長い	0 0%	0 0%	0 0%	0 0%	0 0%	0 0%	0 0%	0 0%	0 0%
交通の便が良い	1 0.1%	0 0%	0 0%	0 0%	0 0%	1 0.8%	0 0%	0 0%	0 0%
なじみのお店	8 1.0%	0 0%	0 0%	4 2.9%	2 1.1%	0 0%	2 1.8%	0 0%	0 0%
ポイントカード等の特典	2 0.2%	0 0%	0 0%	1 0.7%	0 0%	1 0.8%	0 0%	0 0%	0 0%
駐車場が広い・使いやすい	0 0%	0 0%	0 0%	0 0%	0 0%	0 0%	0 0%	0 0%	0 0%
店の雰囲気	1 0.1%	0 0%	0 0%	0 0%	0 0%	1 0.8%	0 0%	0 0%	0 0%
その他	2 0.2%	0 0%	0 0%	0 0%	1 0.5%	0 0%	0 0%	1 1.7%	0 0%
合計	42 100%	3 7.1%	0 0%	15 35.7%	7 16.6%	5 11.9%	4 9.5%	8 19.0%	0 0%

【ドラッグストア：性別】

	全体	男性	女性
価格が安い	16 2.2%	3 0.9%	13 3.2%
品揃え・味が良い	8 1.1%	0 0%	8 1.9%
接客が良い	2 0.2%	0 0%	2 0.4%
自宅から近い	13 1.7%	3 0.9%	10 2.4%
営業時間が長い	2 0.2%	0 0%	2 0.4%
交通の便が良い	1 0.1%	0 0%	1 0.2%
なじみのお店	0 0%	0 0%	0 0%
ポイントカード等の特典	10 1.3%	1 0.3%	9 2.2%
駐車場が広い・使いやすい	1 0.1%	1 0.3%	0 0%
店の雰囲気	0 0%	0 0%	0 0%
その他	0 0%	0 0%	0 0%
合計	53 100%	8 15.0%	45 85.0%

【ドラッグストア：年齢】

	全体	20歳未満	20歳代	30歳代	40歳代	50歳代	60歳代	70歳代	80歳以上
価格が安い	16 2.1%	1 1.2%	0 0%	1 0.7%	8 4.6%	3 2.6%	3 2.7%	0 0%	0 0%
品揃え・味が良い	8 1.0%	2 2.5%	0 0%	0 0%	3 1.7%	1 0.8%	2 1.8%	0 0%	0 0%
接客が良い	2 0.2%	0 0%	0 0%	0 0%	1 0.5%	0 0%	0 0%	1 1.7%	0 0%
自宅から近い	13 1.7%	2 2.5%	0 0%	0 0%	9 5.2%	1 0.8%	0 0%	1 1.7%	0 0%
営業時間が長い	2 0.2%	1 1.2%	0 0%	0 0%	0 0%	1 0.8%	0 0%	0 0%	0 0%
交通の便が良い	1 0.1%	0 0%	0 0%	0 0%	0 0%	1 0.8%	0 0%	0 0%	0 0%
なじみのお店	0 0%	0 0%	0 0%	0 0%	0 0%	0 0%	0 0%	0 0%	0 0%
ポイントカード等の特典	10 1.3%	0 0%	0 0%	3 2.1%	6 3.4%	1 0.8%	0 0%	0 0%	0 0%
駐車場が広い・使いやすい	1 0.1%	0 0%	0 0%	0 0%	0 0%	0 0%	1 0.9%	0 0%	0 0%
店の雰囲気	0 0%	0 0%	0 0%	0 0%	0 0%	0 0%	0 0%	0 0%	0 0%
その他	0 0%	0 0%	0 0%	0 0%	0 0%	0 0%	0 0%	0 0%	0 0%
合計	53 100%	6 11.3%	0 0%	4 7.5%	27 50.9%	8 15.0%	6 5.6%	2 3.7%	0 0%

【理容室・美容室：性別】

	全体	男性	女性
価格が安い	9 1.2%	4 1.2%	5 1.2%
品揃え・味が良い	0 0%	0 0%	0 0%
接客が良い	18 2.4%	9 2.7%	9 2.2%
自宅から近い	17 2.3%	9 2.7%	8 1.9%
営業時間が長い	1 0.1%	1 0.3%	0 0%
交通の便が良い	1 0.1%	1 0.3%	0 0%
なじみのお店	25 3.4%	14 4.3%	11 2.7%
ポイントカード等の特典	0 0%	0 0%	0 0%
駐車場が広い・使いやすい	1 0.1%	1 0.3%	0 0%
店の雰囲気	7 0.9%	3 0.9%	4 0.9%
その他	3 0.4%	1 0.3%	2 0.4%
合計	82 100%	43 52.4%	39 47.6%

【理容室・美容室：年齢】

	全体	20歳未満	20歳代	30歳代	40歳代	50歳代	60歳代	70歳代	80歳以上
価格が安い	9 1.2%	0 0%	0 0%	1 0.7%	3 1.7%	0 0%	4 3.6%	1 1.7%	0 0%
品揃え・味が良い	0 0%	0 0%	0 0%	0 0%	0 0%	0 0%	0 0%	0 0%	0 0%
接客が良い	18 2.4%	1 1.2%	2 3.7%	6 4.3%	3 1.7%	2 1.7%	3 2.7%	1 1.7%	0 0%
自宅から近い	17 2.3%	0 0%	1 1.8%	3 2.1%	1 0.5%	4 3.4%	6 5.4%	2 3.4%	0 0%
営業時間が長い	1 0.1%	0 0%	1 1.8%	0 0%	0 0%	0 0%	0 0%	0 0%	0 0%
交通の便が良い	1 0.1%	0 0%	0 0%	1 0.7%	0 0%	0 0%	0 0%	0 0%	0 0%
なじみのお店	25 3.3%	0 0%	2 3.7%	4 2.9%	3 1.7%	7 6.0%	8 7.2%	1 1.7%	0 0%
ポイントカード等の特典	0 0%	0 0%	0 0%	0 0%	0 0%	0 0%	0 0%	0 0%	0 0%
駐車場が広い・使いやすい	1 0.1%	0 0%	1 1.8%	0 0%	0 0%	0 0%	0 0%	0 0%	0 0%
店の雰囲気	7 0.9%	1 1.2%	0 0%	3 2.1%	0 0%	2 1.7%	1 0.9%	0 0%	0 0%
その他	3 0.4%	0 0%	0 0%	0 0%	1 0.5%	0 0%	2 1.8%	0 0%	0 0%
合計	82 100%	2 2.4%	7 8.5%	18 21.9%	11 13.4%	15 18.2%	24 29.2%	5 6.0%	0 0%

【スポーツ店：性別】

	全体	男性	女性
価格が安い	2 0.2%	1 0.3%	1 0.2%
品揃え・味が良い	14 1.9%	13 4.0%	1 0.2%
接客が良い	5 0.6%	4 1.2%	1 0.2%
自宅から近い	3 0.4%	2 0.6%	1 0.2%
営業時間が長い	0 0%	0 0%	0 0%
交通の便が良い	0 0%	0 0%	0 0%
なじみのお店	7 0.9%	4 1.2%	3 0.7%
ポイントカード等の特典	3 0.4%	3 0.9%	0 0%
駐車場が広い・使いやすい	2 0.2%	1 0.3%	1 0.2%
店の雰囲気	3 0.4%	3 0.9%	0 0%
その他	0 0%	0 0%	0 0%
合計	39 100%	31 79.4%	8 20.6%

【スポーツ店:年齢】

	全体	20歳未満	20歳代	30歳代	40歳代	50歳代	60歳代	70歳代	80歳以上
価格が安い	2 0.2%	1 1.2%	0 0%	0 0%	0 0%	0 0%	0 0%	0 0%	1 9.0%
品揃え・味が良い	14 1.9%	6 7.5%	3 5.5%	2 1.4%	0 0%	2 1.7%	1 0.9%	0 0%	0 0%
接客が良い	5 0.6%	3 3.7%	1 1.8%	0 0%	0 0%	0 0%	1 0.9%	0 0%	0 0%
自宅から近い	3 0.4%	0 0%	1 1.8%	0 0%	0 0%	1 0.8%	1 0.9%	0 0%	0 0%
営業時間が長い	0 0%	0 0%	0 0%	0 0%	0 0%	0 0%	0 0%	0 0%	0 0%
交通の便が良い	0 0%	0 0%	0 0%	0 0%	0 0%	0 0%	0 0%	0 0%	0 0%
なじみのお店	7 0.9%	1 1.2%	1 1.8%	2 1.4%	2 1.1%	0 0%	1 0.9%	0 0%	0 0%
ポイントカード等の特典	3 0.4%	3 3.7%	0 0%	0 0%	0 0%	0 0%	0 0%	0 0%	0 0%
駐車場が広い・使いやすい	2 0.2%	1 1.2%	0 0%	0 0%	0 0%	0 0%	0 0%	0 0%	1 9.0%
店の雰囲気	3 0.4%	1 1.2%	0 0%	1 0.7%	0 0%	1 0.8%	0 0%	0 0%	0 0%
その他	0 0%	0 0%	0 0%	0 0%	0 0%	0 0%	0 0%	0 0%	0 0%
合計	39 100%	16 41.0%	6 15.3%	5 12.8%	2 5.1%	4 10.2%	4 10.2%	0 0%	2 5.1%

【コンビニ:性別】

	全体	男性	女性
価格が安い	0 0%	0 0%	0 0%
品揃え・味が良い	4 0.5%	2 0.6%	2 0.4%
接客が良い	1 0.1%	0 0%	1 0.2%
自宅から近い	8 1.1%	5 1.5%	3 0.7%
営業時間が長い	0 0%	0 0%	0 0%
交通の便が良い	2 0.2%	1 0.3%	1 0.2%
なじみのお店	0 0%	0 0%	0 0%
ポイントカード等の特典	1 0.1%	1 0.3%	0 0%
駐車場が広い・使いやすい	0 0%	0 0%	0 0%
店の雰囲気	0 0%	0 0%	0 0%
その他	1 0.1%	1 0.3%	0 0%
合計	17 100%	10 58.8%	7 41.2%

【コンビニ：年齢】

	全体	20歳未満	20歳代	30歳代	40歳代	50歳代	60歳代	70歳代	80歳以上
価格が安い	0 0%	0 0%	0 0%	0 0%	0 0%	0 0%	0 0%	0 0%	0 0%
品揃え・味が良い	4 0.5%	3 3.7%	1 1.8%	0 0%	0 0%	0 0%	0 0%	0 0%	0 0%
接客が良い	1 0.1%	0 0%	1 1.8%	0 0%	0 0%	0 0%	0 0%	0 0%	0 0%
自宅から近い	8 1.0%	2 2.5%	0 0%	1 0.7%	1 0.5%	2 1.7%	0 0%	2 3.4%	0 0%
営業時間が長い	0 0%	0 0%	0 0%	0 0%	0 0%	0 0%	0 0%	0 0%	0 0%
交通の便が良い	2 0.2%	0 0%	0 0%	1 0.7%	0 0%	0 0%	0 0%	1 1.7%	0 0%
なじみのお店	0 0%	0 0%	0 0%	0 0%	0 0%	0 0%	0 0%	0 0%	0 0%
ポイントカード等の特典	1 0.1%	0 0%	0 0%	0 0%	1 0.5%	0 0%	0 0%	0 0%	0 0%
駐車場が広い・使いやすい	0 0%	0 0%	0 0%	0 0%	0 0%	0 0%	0 0%	0 0%	0 0%
店の雰囲気	0 0%	0 0%	0 0%	0 0%	0 0%	0 0%	0 0%	0 0%	0 0%
その他	1 0.1%	0 0%	0 0%	0 0%	0 0%	1 0.8%	0 0%	0 0%	0 0%
合計	17 100%	5 29.4%	2 11.7%	2 11.7%	2 11.7%	3 17.6%	0 0%	3 17.6%	0 0%

【本屋・文房具店：性別】

	全体	男性	女性
価格が安い	2 0.2%	2 0.6%	0 0%
品揃え・味が良い	24 3.3%	11 3.4%	13 3.2%
接客が良い	2 0.2%	2 0.6%	0 0%
自宅から近い	8 1.1%	6 1.8%	2 0.4%
営業時間が長い	5 0.6%	4 1.2%	1 0.2%
交通の便が良い	2 0.2%	1 0.3%	1 0.2%
なじみのお店	12 1.6%	9 2.7%	3 0.7%
ポイントカード等の特典	2 0.2%	1 0.3%	1 0.2%
駐車場が広い・使いやすい	2 0.2%	1 0.3%	1 0.2%
店の雰囲気	2 0.2%	1 0.3%	1 0.2%
その他	1 0.1%	1 0.3%	0 0%
合計	62 100%	39 62.9%	23 37.1%

【本屋・文房具店：年齢】

	全体	20歳未満	20歳代	30歳代	40歳代	50歳代	60歳代	70歳代	80歳以上
価格が安い	2 0.2%	1 1.2%	0 0%	0 0%	0 0%	1 0.8%	0 0%	0 0%	0 0%
品揃え・味が良い	23 3.1%	11 13.9%	1 1.8%	4 2.9%	5 2.9%	2 1.7%	0 0%	0 0%	0 0%
接客が良い	2 0.2%	0 0%	0 0%	0 0%	1 0.5%	1 0.8%	0 0%	0 0%	0 0%
自宅から近い	9 1.2%	0 0%	1 1.8%	0 0%	6 3.4%	0 0%	0 0%	2 3.4%	0 0%
営業時間が長い	5 0.6%	0 0%	2 3.7%	0 0%	2 1.1%	1 0.8%	0 0%	0 0%	0 0%
交通の便が良い	2 0.2%	2 2.5%	0 0%	0 0%	0 0%	0 0%	0 0%	0 0%	0 0%
なじみのお店	12 1.6%	5 6.3%	0 0%	2 1.4%	1 0.5%	1 0.8%	0 0%	3 5.1%	0 0%
ポイントカード等の特典	1 0.1%	0 0%	0 0%	1 0.7%	0 0%	0 0%	0 0%	0 0%	0 0%
駐車場が広い・使いやすい	2 0.2%	0 0%	0 0%	1 0.7%	0 0%	1 0.8%	0 0%	0 0%	0 0%
店の雰囲気	2 0.2%	1 1.2%	0 0%	1 0.7%	0 0%	0 0%	0 0%	0 0%	0 0%
その他	1 0.1%	0 0%	0 0%	1 0.7%	0 0%	0 0%	0 0%	0 0%	0 0%
合計	61 100%	20 32.7%	4 6.5%	10 16.3%	15 24.5%	7 11.4%	0 0%	5 8.1%	0 0%

【家電販売店：性別】

	全体	男性	女性
価格が安い	9 1.2%	6 1.8%	3 0.7%
品揃え・味が良い	14 1.9%	11 3.4%	3 0.7%
接客が良い	6 0.8%	3 0.9%	3 0.7%
自宅から近い	8 1.1%	5 1.5%	3 0.7%
営業時間が長い	2 0.2%	1 0.3%	1 0.2%
交通の便が良い	1 0.1%	1 0.3%	0 0%
なじみのお店	14 1.9%	6 1.8%	8 1.9%
ポイントカード等の特典	3 0.4%	3 0.9%	0 0%
駐車場が広い・使いやすい	4 0.5%	2 0.6%	2 0.4%
店の雰囲気	3 0.4%	3 0.9%	0 0%
その他	6 0.8%	2 0.6%	4 0.9%
合計	70 100%	43 61.4%	27 38.6%

【家電販売店：年齢】

	全体	20歳未満	20歳代	30歳代	40歳代	50歳代	60歳代	70歳代	80歳以上
価格が安い	9 1.2%	0 0%	0 0%	0 0%	4 2.3%	3 2.6%	2 1.8%	0 0%	0 0%
品揃え・味が良い	14 1.9%	0 0%	1 1.8%	4 2.9%	3 1.7%	2 1.7%	4 3.6%	0 0%	0 0%
接客が良い	6 0.8%	0 0%	0 0%	1 0.7%	3 1.7%	1 0.8%	1 0.9%	0 0%	0 0%
自宅から近い	8 1.0%	1 1.2%	0 0%	3 2.1%	1 0.5%	3 2.6%	0 0%	0 0%	0 0%
営業時間が長い	2 0.2%	1 1.2%	0 0%	1 0.7%	0 0%	0 0%	0 0%	0 0%	0 0%
交通の便が良い	1 0.1%	0 0%	0 0%	1 0.7%	0 0%	0 0%	0 0%	0 0%	0 0%
なじみのお店	14 1.9%	3 3.7%	0 0%	0 0%	1 0.5%	5 4.3%	5 4.5%	0 0%	0 0%
ポイントカード等の特典	3 0.4%	0 0%	0 0%	1 0.7%	0 0%	1 0.8%	1 0.9%	0 0%	0 0%
駐車場が広い・使いやすい	4 0.5%	0 0%	0 0%	0 0%	1 0.5%	1 0.8%	2 1.8%	0 0%	0 0%
店の雰囲気	3 0.4%	1 1.2%	0 0%	0 0%	0 0%	2 1.7%	0 0%	0 0%	0 0%
その他	6 0.8%	0 0%	0 0%	0 0%	3 1.7%	2 1.7%	1 0.9%	0 0%	0 0%
合計	70 100%	6 8.5%	1 1.4%	11 15.7%	16 22.8%	20 28.5%	16 22.8%	0 0%	0 0%

【雑貨店:性別】

	全体	男性	女性
価格が安い	4 0.5%	2 0.6%	2 0.4%
品揃え・味が良い	23 3.1%	10 3.1%	13 3.2%
接客が良い	3 0.4%	2 0.6%	1 0.2%
自宅から近い	8 1.1%	4 1.2%	4 0.9%
営業時間が長い	2 0.2%	2 0.6%	0 0%
交通の便が良い	2 0.2%	0 0%	2 0.4%
なじみのお店	6 0.8%	4 1.2%	2 0.4%
ポイントカード等の特典	0 0%	0 0%	0 0%
駐車場が広い・使いやすい	3 0.4%	1 0.3%	2 0.4%
店の雰囲気	5 0.6%	1 0.3%	4 0.9%
その他	1 0.1%	0 0%	1 0.2%
合計	57 100%	26 45.6%	31 54.4%

【雑貨店：年齢】

	全体	20歳未満	20歳代	30歳代	40歳代	50歳代	60歳代	70歳代	80歳以上
価格が安い	4 0.5%	0 0%	0 0%	0 0%	3 1.7%	0 0%	0 0%	1 1.7%	0 0%
品揃え・味が良い	23 3.1%	2 2.5%	2 3.7%	2 1.4%	11 6.3%	4 3.4%	2 1.8%	0 0%	0 0%
接客が良い	3 0.4%	0 0%	0 0%	0 0%	1 0.5%	2 1.7%	0 0%	0 0%	0 0%
自宅から近い	8 1.0%	0 0%	0 0%	1 0.7%	4 2.3%	1 0.8%	0 0%	2 3.4%	0 0%
営業時間が長い	2 0.2%	0 0%	0 0%	0 0%	2 1.1%	0 0%	0 0%	0 0%	0 0%
交通の便が良い	2 0.2%	0 0%	0 0%	0 0%	1 0.5%	1 0.8%	0 0%	0 0%	0 0%
なじみのお店	6 0.8%	0 0%	1 1.8%	0 0%	2 1.1%	1 0.8%	1 0.9%	1 1.7%	0 0%
ポイントカード等の特典	0 0%	0 0%	0 0%	0 0%	0 0%	0 0%	0 0%	0 0%	0 0%
駐車場が広い・使いやすい	3 0.4%	0 0%	0 0%	1 0.7%	1 0.5%	1 0.8%	0 0%	0 0%	0 0%
店の雰囲気	5 0.6%	2 2.5%	1 1.8%	0 0%	1 0.5%	0 0%	1 0.9%	0 0%	0 0%
その他	1 0.1%	0 0%	0 0%	0 0%	1 0.5%	0 0%	0 0%	0 0%	0 0%
合計	57 100%	4 7.0%	4 7.0%	4 7.0%	27 47.3%	10 17.5%	4 7.0%	4 7.0%	0 0%

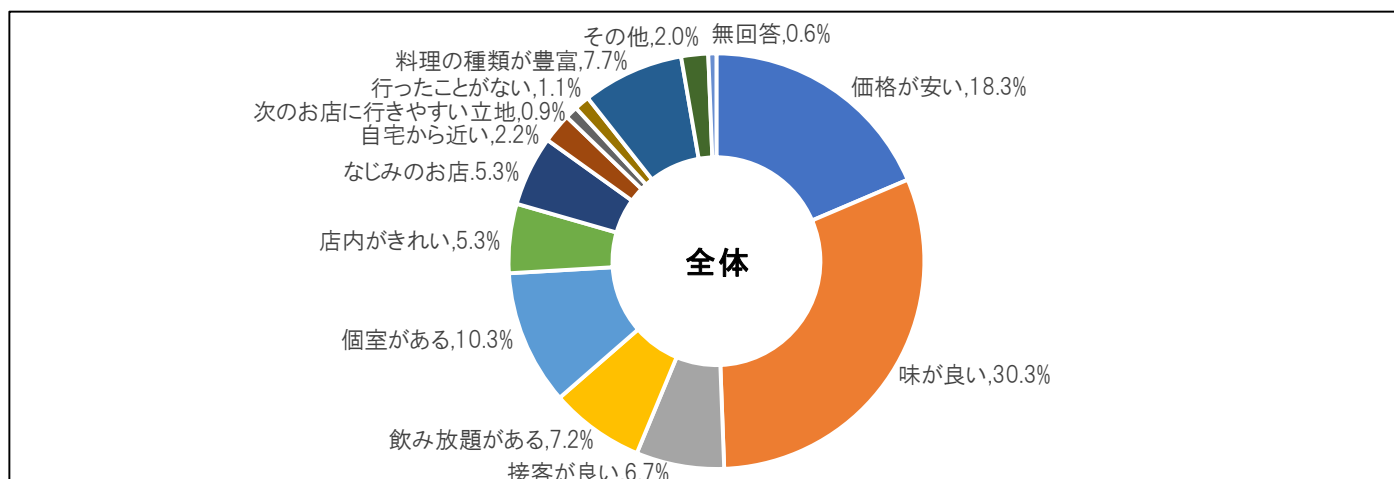
【住宅関係:性別】

	全体	男性	女性
価格が安い	1 0.1%	0 0%	1 0.2%
品揃え・味が良い	1 0.1%	0 0%	1 0.2%
接客が良い	4 0.5%	2 0.6%	2 0.4%
自宅から近い	3 0.4%	3 0.9%	0 0%
営業時間が長い	0 0%	0 0%	0 0%
交通の便が良い	0 0%	0 0%	0 0%
なじみのお店	8 1.1%	4 1.2%	4 0.9%
ポイントカード等の特典	1 0.1%	0 0%	1 0.2%
駐車場が広い・使いやすい	0 0%	0 0%	0 0%
店の雰囲気	0 0%	0 0%	0 0%
その他	3 0.4%	0 0%	3 0.7%
合計	21 100%	9 42.8%	12 57.2%

【住宅関係：年齢】

	全体	20歳未満	20歳代	30歳代	40歳代	50歳代	60歳代	70歳代	80歳以上
価格が安い	1 0.1%	0 0%	0 0%	0 0%	0 0%	0 0%	0 0%	1 1.7%	0 0%
品揃え・味が良い	1 0.1%	0 0%	0 0%	0 0%	0 0%	1 0.8%	0 0%	0 0%	0 0%
接客が良い	4 0.5%	0 0%	0 0%	3 2.1%	0 0%	1 0.8%	0 0%	0 0%	0 0%
自宅から近い	3 0.4%	0 0%	0 0%	1 0.7%	0 0%	1 0.8%	1 0.9%	0 0%	0 0%
営業時間が長い	0 0%	0 0%	0 0%	0 0%	0 0%	0 0%	0 0%	0 0%	0 0%
交通の便が良い	0 0%	0 0%	0 0%	0 0%	0 0%	0 0%	0 0%	0 0%	0 0%
なじみのお店	8 1.0%	0 0%	0 0%	2 1.4%	0 0%	2 1.7%	2 1.8%	2 3.4%	0 0%
ポイントカード等の特典	1 0.1%	0 0%	0 0%	0 0%	0 0%	1 0.8%	0 0%	0 0%	0 0%
駐車場が広い・使いやすい	0 0%	0 0%	0 0%	0 0%	0 0%	0 0%	0 0%	0 0%	0 0%
店の雰囲気	0 0%	0 0%	0 0%	0 0%	0 0%	0 0%	0 0%	0 0%	0 0%
その他	3 0.4%	0 0%	0 0%	1 0.7%	1 0.5%	0 0%	1 0.9%	0 0%	0 0%
合計	21 100%	0 0%	0 0%	7 33.3%	1 4.7%	6 28.5%	4 19.0%	3 14.2%	0 0%

【問2】グループで宴会や食事会をされるときに、お店を選ぶ理由を次の中から2つまで選んでチェックしてください。



回答	人数	割合
価格が安い	266	18.3%
味が良い	441	30.3%
接客が良い	98	6.7%
飲み放題がある	105	7.2%
個室がある	150	10.3%
店内がきれい	77	5.3%
なじみのお店	78	5.3%
自宅から近い	33	2.2%
次のお店に行きやすい立地	14	0.9%
行ったことがない	17	1.1%
料理の種類が豊富	113	7.7%
その他	30	2.0%
無回答	9	0.6%
合計	1431	100%

その他(単独意見)

美味しい	お店の趣旨が良い	取引先
子供が食べられるものがあるお店	子供の対応が良いお店	子供連れが行きやすいお店
行ってみたいから	大人数が入れるお店	座敷があるお店
店員さん	気兼ねなく話せるお店	バイクがあるお店
嫁についていく	子供が騒いでも大丈夫なお店	子供の好みのお店
子供も楽しめるお店	食材が地元産・無農薬のお店	新しいお店
体に良い	駐車場があるお店	雰囲気が良いお店
量が多いお店		

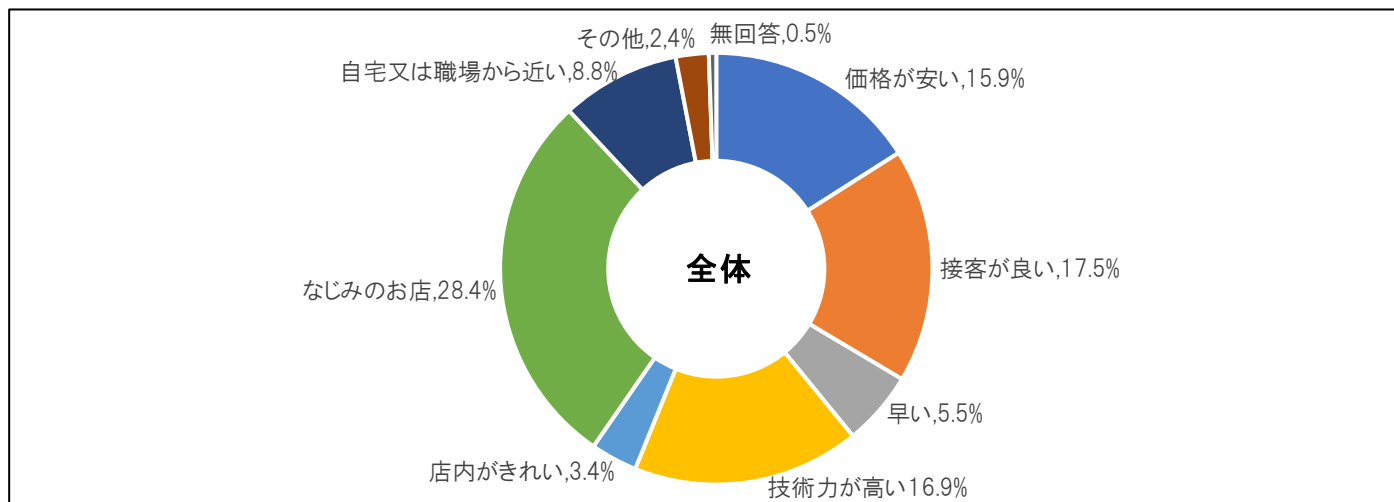
【問2：性別】

	全体	男性	女性
価格が安い	264 36.3%	114 35.4%	150 37.0%
味が良い	433 59.5%	180 55.9%	253 62.4%
接客が良い	96 13.2%	40 12.4%	56 13.8%
飲み放題がある	104 14.3%	62 19.2%	42 10.3%
個室がある	148 20.3%	57 17.7%	91 22.4%
店内がきれい	74 10.1%	25 7.7%	49 12.0%
なじみのお店	76 10.4%	56 17.3%	20 4.9%
自宅から近い	33 4.5%	10 3.1%	23 5.6%
次のお店に行きやすい立地	14 1.9%	10 3.1%	4 0.9%
行ったことがない	16 2.2%	8 2.4%	8 1.9%
料理の種類が豊富	111 15.2%	46 14.2%	65 16.0%
その他	30 4.1%	9 2.7%	21 5.1%
合計	1399 100%	617 44.1%	782 55.9%

【問2：年齢】

	全体	20歳未満	20歳代	30歳代	40歳代	50歳代	60歳代	70歳代	80歳以上
価格が安い	264 35.8%	42 53.1%	21 38.8%	43 31.3%	70 40.6%	43 37.3%	34 30.9%	10 17.2%	1 9.0%
味が良い	441 59.9%	45 56.9%	26 48.1%	75 54.7%	111 64.5%	71 61.7%	72 65.4%	35 60.3%	6 54.5%
接客が良い	98 13.3%	3 3.7%	6 11.1%	25 18.2%	26 15.1%	17 14.7%	17 15.4%	4 6.8%	0 0%
飲み放題がある	104 14.1%	14 17.7%	9 16.6%	11 8.0%	34 19.7%	24 20.8%	10 9.0%	1 1.7%	1 9.0%
個室がある	150 20.3%	3 3.7%	15 27.7%	42 30.6%	44 25.5%	23 20%	15 13.6%	8 13.7%	0 0%
店内がきれい	76 10.3%	7 8.8%	7 12.9%	19 13.8%	14 8.1%	9 7.8%	12 10.9%	6 10.3%	2 18.1%
なじみのお店	78 10.5%	7 8.8%	8 14.8%	13 9.4%	10 5.8%	10 8.6%	16 14.5%	14 24.1%	0 0%
自宅から近い	33 4.4%	1 1.2%	1 1.8%	5 3.6%	8 4.6%	5 4.3%	4 3.6%	8 13.7%	1 9.0%
次のお店に行きやすい立地	14 1.9%	0 0%	2 3.7%	3 2.1%	5 2.9%	2 1.7%	1 0.9%	1 1.7%	0 0%
行ったことがない	17 2.3%	4 5.0%	1 1.8%	3 2.1%	3 1.7%	1 0.8%	4 3.6%	0 0%	1 9.0%
料理の種類が豊富	113 15.3%	10 12.6%	9 16.6%	20 14.5%	19 11.0%	16 13.9%	19 17.2%	17 29.3%	3 27.2%
その他	30 4.0%	2 2.5%	2 3.7%	7 5.1%	6 3.4%	2 1.7%	4 3.6%	4 6.8%	3 27.2%
合計	1418 100%	138 9.7%	107 7.5%	266 18.7%	350 24.6%	223 15.7%	208 14.6%	108 7.6%	18 1.2%

【問3】理美容店・エステ店を選ぶ際の理由を次の中から2つまで選んでチェックしてください。



回答	人数	割合
価格が安い	201	15.9%
接客が良い	221	17.5%
早い	70	5.5%
技術力が高い	214	16.9%
店内がきれい	44	3.4%
なじみのお店	358	28.4%
自宅又は職場から近い	112	8.8%
その他	31	2.4%
無回答	7	0.5%
合計	1258	100%

その他(単独意見)

お母さんが行くから	遅くまでやっているお店	こっそりカードの割引の有無
自分で切る	価格が安い若しくは普通	身内が切ってくれる
待ち時間が少ないお店	サービスが良いお店	SNS
営業時間・営業日	嫁が美容師	口コミ
自然の材料を使っているお店	早くて、仕上がりがよいお店	知り合いのお店
付き合い	母に言われたところ	友達のお母さんがやっているお店

【問3：性別】

	全体	男性	女性
価格が安い	199 27.3%	93 28.8%	106 26.1%
接客が良い	219 30.1%	70 21.7%	149 36.7%
早い	69 9.4%	42 13.0%	27 6.6%
技術力が高い	209 28.7%	66 20.4%	143 35.3%
店内がきれい	42 5.7%	18 5.5%	24 5.9%
なじみのお店	351 48.2%	166 51.5%	185 45.6%
自宅又は職場から近い	111 15.2%	59 18.3%	52 12.8%
その他	31 4.2%	15 4.6%	16 3.9%
合計	1231 100%	529 42.9%	702 57.1%

【問3：年齢】

	全体	20歳未満	20歳代	30歳代	40歳代	50歳代	60歳代	70歳代	80歳以上
価格が安い	200 27.1%	20 25.3%	18 33.3%	30 21.8%	46 26.7%	32 27.8%	35 31.8%	17 29.3%	2 18.1%
接客が良い	220 29.8%	18 22.7%	30 55.5%	43 31.3%	62 36.0%	33 28.6%	25 22.7%	8 13.7%	1 9.0%
早い	70 9.5%	7 8.8%	7 12.9%	14 10.2%	13 7.5%	10 8.6%	11 10%	6 10.3%	2 18.1%
技術力が高い	214 29.0%	23 29.1%	20 37.0%	51 37.2%	54 31.3%	29 25.2%	30 27.2%	5 8.6%	2 18.1%
店内がきれい	44 5.9%	5 6.3%	2 3.7%	11 8.0%	10 5.8%	5 4.3%	8 7.2%	3 5.1%	0 0%
なじみのお店	356 48.3%	31 39.2%	19 35.1%	66 48.1%	87 50.5%	61 53.0%	51 46.3%	34 58.6%	7 63.6%
自宅又は職場から近い	112 15.2%	14 17.7%	6 11.1%	13 9.4%	21 12.2%	27 23.4%	16 14.5%	14 24.1%	1 9.0%
その他	31 4.2%	8 10.1%	3 5.5%	8 5.8%	4 2.3%	2 1.7%	3 2.7%	2 3.4%	1 9.0%
合計	1247 100%	126 10.1%	105 7.3%	236 16.5%	297 20.8%	199 15.9%	179 14.3%	89 7.1%	16 1.2%