

いずも青色申告会に入会しませんか

青色申告会の組織

青色申告会は青色申告制度の発足と同時に結成され、正しい申告・納税を進め、公平・公正な税制の創設や社会保障の改善を要望しながら、税制史上に残る多くの成果を挙げてきました。今日では、全国に3,000余の青色申告会が結成され、会員数は100万人を超えています。

青色申告制度

青色申告制度は昭和25年に導入され、申告納税を定着させるために創設された制度で、多くの方が利用されています。

申請書を提出することによって、次のような特典を受けることができます。

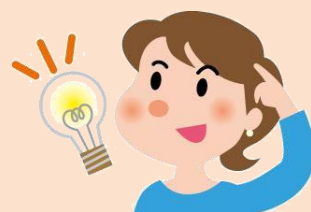
—青色申告の特典—

項目	特典
青色申告特別控除	複式簿記で記帳すると最高65万円を差し引くことができます
青色事業専従者給与	届出により支給額の全額を必要経費にすることができます
純損失の繰越控除	赤字になった場合、翌年以後3年間の黒字の所得から差し引くことができます
純損失の繰戻し	赤字になった場合、前年の所得から差し引き前年分の所得税の還付を受けることもできます
減価償却費の計算特例	30万円未満の少額減価償却資産の取得価額を全額必要経費にすることができます

※ 詳しいことは当青色申告会事務局にお尋ねください

- 各種研修会への参加や、会報誌などを通して、経営に役立つ知識を得ることができます！
- 青色申告会会員のみが購入できる会計ソフト「ブルーリターンA」を使って、複式簿記が分からない方も簡単に帳簿、決算書類が作成できます！
- 税務をはじめ、融資や各種補助金情報などの相談、アドバイスを受けることができます！
- 交流会に参加することで、異業種間交流を図れるほか、会員相互の親睦を深めることができます！

さらに！！
いずも青色申告会の
会員になると・・・



主な事業活動

いずも青色申告会

◆研修事業

- ・ 税務研修会・講演会（商工会等との共催）の開催
- ・ 各種セミナー（商工会等との共催）の実施

◆親睦事業

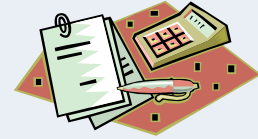
- ・ 親睦交流会の開催

◆広報活動

- ・ 全国青色申告会総連合機関誌「ブルーリターン」の提供
〔税制改正のポイント、所得税・消費税など各種税金、その他税務処理についてわかりやすく解説しています。〕
- ・ 税務資料等の配布

◆その他

- ・ 小学生の「税に関する絵はがきコンクール」の共同実施
- ・ 出雲地区連合会「青色申告手続きコーナー」への協力
- ・ 中国ブロック大会への参加
- ・ 随時、税務相談



いずも青色申告会女性部



◆研修事業

- ・ 研修旅行等の実施
- ・ 税務に関する勉強会の実施
- ・ 出雲地区連合会女性部「秋の研修会」への参加

◆親睦事業

- ・ 各種親睦交流会の開催

◆その他

- ・ 福祉活動（古切手収集等）

いずも青色申告会への入会手続き

◆会員資格

青色申告の趣旨に賛同する個人

◆入会方法

入会申込書に必要事項を記入し、事務局あて郵送またはご連絡ください。

◆年会費（全額必要経費に算入できます）

【一般会費】3,000円 【女性部会費】1,200円

※女性部への入会は一般会費とは別に1,200円が必要となります

◆事務局

〒699-0711 出雲市大社町杵築南1344 出雲商工会内

TEL: 53-2558 FAX: 53-2252

佐田支所

〒693-0506

出雲市佐田町反辺 1586-44

TEL 84-0508 Fax 84-0879

多伎支所

〒699-0903

出雲市多伎町小田 39-4

TEL 86-3467 Fax 86-2243

湖陵支所

〒699-0812

出雲市湖陵町二部 1668-1

TEL 43-1344 Fax 43-1372